

TRUE COVER™

Ultieme dekkende foundation

~ Waterproof ~ Geen vlekken ~ Natuurlijke look

Camoufleer gênante ouderdomsvlekken, geboortevlekken, kringen onder de ogen, sproeten, spataderen en andere onregelmatigheden in de huid!

Dank u dat u voor de ultieme dekkende foundation True Cover™ koos: een betere keuze voor een optimale dekking en het natuurlijkste resultaat bij het wegwerken van onregelmatigheden bestaat er niet.

Het verschil dat True Cover™ maakt

True Cover™ is een zelfhechtende maskeerder en foundation in één, die een langdurige, uniforme laag op uw huid legt. Met True Cover™ houdt u zelf de touwtjes in handen, maakt u korte metten met die vervelende en zelfs gênante onzuiverheden. Eindelijk kunt u met een tevreden gevoel en een natuurlijke look de straat op, want deze foundation dekt, verhult en camoufleert kleine en grote verkleuringen en onregelmatigheden van de huid. Met deze sneldrogende, vlekvrrije, veelzijdige formule kunt u niet alleen problemen in het gezicht, maar ook op armen, benen of andere lichaamsdelen behandelen. Sproeten, donkere kringen onder de ogen, wijnvlekken, geboortevlekken, onregelmatige huidtinten, rode en blauwe adertjes, spataders en zelfs tatoeages worden verborgen.

Hoewel True Cover™ een uitstekende dekking biedt, voelt het product zacht en natuurlijk aan. Bovendien blijft de foundation heel de dag fris, zodat u praktisch nooit moet bijwerken. True Cover™ is waterproof, zodat u in alle vertrouwen kunt gaan zwemmen, sporten of een buitenactiviteit doen.

Elke True Cover™-collectie wordt geleverd met twee speciaal geselecteerde tinten voor uw huidskleur.

Lichte collectie	Medium collectie	Donkere collectie
Fair	Natural	Rich
Natural	Rich	Coffee

Kies de tint die het beste past bij de huid die u wenst te bedekken of meng verschillende kleuren voor een aangepaste tint. Volg gewoon de eenvoudige richtlijnen.

Kleuren mengen en aanbrengen

True Cover™ maakt het makkelijk om uw huidskleur na te bootsen, zelfs als u kleur in de loop van de seizoenen verandert doordat u vaker of minder vaak in de zon vertoeft. Deze kleuren werden speciaal ontworpen zodat u uw huidskleur zo goed mogelijk kunt nabootsen. We hebben deze tinten speciaal geselecteerd, zodat ze de huidskleur aan beide uiteinden van uw zone mogelijk maken.



Voor de tussenliggende tinten kunnen de twee kleuren worden gemengd, zodat u uw eigen persoonlijke kleur hebt, die telkens weer goed is! Met True Cover™ moet u bovendien geen nieuw kleur kopen, alleen maar omdat u een paar dagen in de zon hebt gelegen. Pas uw mengsel gewoon aan en klaar is kees: uw foundation is weer prima aan uw huid aangepast. Het is eenvoudig, flexibel en u hebt de touwtjes zelf in handen.

True Cover™ staat voor vrijheid

De True Cover™-collecties zijn beschikbaar in drie huidtinten: **licht, medium en donker.**

Elke collectie wordt geleverd met de volgende producten:

- 1x True Cover™ reinigingsmelk (43g)
- 2x True Cover™ foundation-tinten (21 g/st.)
- 1x spatel
- 1x pot voor persoonlijke kleur
- 1x make-upborstel
- 1x compacte vergrootspiegel
- 1x gebruiksaanwijzing
- 1x Engelstalige instructie-dvd

Ook beschikbaar: de True Cover™ scrub. Deze kunt u apart kopen.

VOOR U START: De True Cover™-foundations zijn veilig voor gebruik op het gezicht. Als u echter een gevoelige huid hebt, moet u op een onopvallende plaats een 24-uurtest doen voor u het product gebruikt.

Gebruiksaanwijzing:

Stap 1: uw kleur selecteren

Beoordeel de kleuren niet op hoe ze er in het potje uitzien. True Cover™-kleuren zien er op uw huid anders uit.

- Breng eerst een heel dun laagje van de eerste kleur op uw ene wang aan en de tweede kleur op uw andere wang. Wacht daarna even tot de kleuren gehecht zijn, want dit kan na het drogen een klein beetje anders zijn.

- Indien u een perfecte kleur hebt, ga dan over naar de richtlijnen voor de toepassing (stap 3) met de kleur die met uw huidskleur overeenkomt.
- Indien geen van de kleuren perfect past, moet u de eenvoudige mengtechnieken van stap 2 eerst uitvoeren. Zodra u uw gewenste kleur hebt gemengd, gaat u over naar de toepassingsrichtlijnen.

OPMERKING: aangezien uw gezicht en lichaam een iets andere kleur hebben, moet u ook elke zone (gezicht, arm, been enz.) waar u het product wenst te gebruiken, uittesten.

Stap 2: persoonlijke mengsel

- Gebruik de spatel, schep een kleine hoeveelheid van de lichte tint (ongeveer zoveel als een munt, afhankelijk van hoe groot de te behandelen zone is) en doe dit in de pot voor de aangepaste kleur. Wrijf de spatel schoon met een doekje of tissue. Schep vervolgens een kleine hoeveelheid van de donkere kleur en meng dit in de pot met de lichtere kleur. Ga verder tot u de gewenste tint hebt. Denk eraan dat u niet noodzakelijk evenveel van elke kleur hoeft te gebruiken om uw gewenste tint te bekomen. Om de kleur lichter te maken, gebruikt u meer van de lichtere tint en om de kleur donkerder te maken, gebruikt u meer van de donkere tint.
- Zodra u de hoeveelheid van elke kleur die het beste met uw huidtint overeenkomt hebt verwerkt, zult u het snel een eenvoudig vinden om telkens weer uw eigen aangepaste kleur te maken. De handige pot voor de aangepaste kleur biedt u de mogelijkheid om zoveel of zo weinig als u dat wenst te maken en te bewaren, zodat u niet elke dag moet gaan mengen, waardoor u tijd wint. Met True Cover™ hebt u de touwtjes in handen.

Stap 3: aanbrengen

De True Cover™-foundations bevatten uiterst geconcentreerde pigmenten, zodat u de gewenste dekking kunt bekomen. Denk eraan: omdat dit product geconcentreerd is, kunt u met een klein beetje al veel doen. Begin steeds met een dun laagje. U kunt altijd nog een laagje toevoegen en zo uw dekking opbouwen zodat uw resultaat er altijd natuurlijk en niet overdreven uitziet.

GEZICHT OF LICHAAM:

- Zorg ervoor dat uw huid zuiver is en dat uw vochtinbrengende crème helemaal door de huid opgenomen is. Gebruik geen zware of olieachtige crèmes, want hierdoor zal uw foundation sneller weg zijn.
- Maak een basislaag door een kleine hoeveelheid True Cover™ met uw vingertoppen van boven naar beneden aan te brengen, zodat u zo weinig mogelijk tegen uw gezichts- of lichaamsharen instrijkt.
- Klop met uw vingers voorzichtig een beetje meer foundation in de zone die extra moet worden bedekt en maak een mooie overgang naar de rondliggende zones. Denk eraan dat u steeds dunne laagjes moet aanbrengen.
- Herhaal dit proces met de kloppende beweging, tot u het gewenste resultaat hebt behaald.
- Gebruik de meegeleverde make-upborstel voor nauwkeurigere of kleinere zones.
- Zorg ervoor dat de kleur zich goed kan hechten.

OPMERKING: de foundation droogt snel. Werk dus met kleine zones en werk de randen mooi uit. Zet de deksels goed terug op de potten wanneer u ze niet gebruikt, zodat de foundation vochtig blijft en niet uitdroogt. Roeren voor u het product aanbrengt.

OOGCONTOUREN:

- Gebruik uw vingertoppen of make-upborstel, breng een kleine hoeveelheid foundation onder de ogen aan en maak een mooie overgang van de binnen- naar de buitenhoeken.
- Begin met de donkerste zone en maak een mooie overgang naar buiten toe.
- Herhaal op het bovenste ooglid, waar de wimpers beginnen en werk naar de oogvouw toe.

OPMERKING: denk eraan dat de zone rond de ogen delicaat is. Breng uw foundation dus heel voorzichtig aan. Nooit wrijven of trekken.

Stap 4: uw make-up verwijderen

Aangezien de ultieme, dekkende foundation True Cover™ een waterproof formule is, hebt u een make-upreiniger nodig die uw foundation snel, gemakkelijk en zonder irritatie kan verwijderen. True Cover™ reinigingsmelk is gemaakt op basis van een speciale formule die alle sporen van uw foundation uitwist, maar toch heel zacht is voor uw huid. Een kleine hoeveelheid van deze luxecrème doet de make-up wegsmelten, en voedt uw huid ondertussen met aloë, vitamine A & E, soja, kamille en lavendel. Uw huid voelt fris en zijdezacht aan.

- Begin met een klein beetje crème, daar komt u al een heel eind mee. Masseer lichtjes over het gebied dat moet worden verwijderd. Als u dat prettig vindt, kunt u uw vingers ook vochtig maken. Verwijderen met een vochtige doek. Herhalen indien nodig.

Scrub – optioneel

Een peeling bereidt uw huid voor op de True Cover™ foundation. Het is van cruciaal belang om uw huid glad te houden om een ideaal en zo natuurlijk mogelijke dekking te bekomen. We stellen voor dat u regelmatig scrubt, zodat u huid zeker vrij is van droge, ruwe of schilferige plekken. Zelfs als uw huid vettig is, is het belangrijk om de huid fris te houden. Hierdoor kunt u uw make-up telkens gelijkmatig aanbrengen, zodat uw huid er natuurlijk, effen en mooi uitziet. We bevelen u aan om twee tot drie keer per week de True Cover™ scrub te gebruiken (afzonderlijk te koop) om uw huid zacht en glad te houden.

Na de reiniging, maakt u uw gezicht of lichaam opnieuw nat met warm water. Masseer de scrub voorzichtig in cirkelvormige bewegingen in uw huid. Goed spoelen en achteraf een vochtinbrengende crème aanbrengen.

Probleemgebieden camoufleren

Deze opvallende "Voor & Na" foto's tonen hoe u True Cover™ kunt gebruiken om alle soorten huidverkleuringen en onregelmatigheden te verbergen.

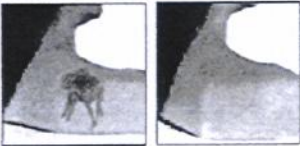
Sproeten



Wallen onder de ogen



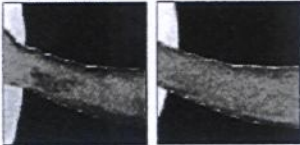
Tatoeages



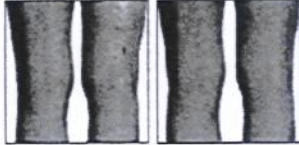
Ouderdomsvlekken



Wijnvlekken



Rode en blauwe adertjes



True Cover™ dekt de lading

Veel gestelde vragen

Mijn huid ziet er droog en korstig uit wanneer ik de foundation aanbreng, zelfs wanneer ik een vochtinbrengende crème gebruik. Wat doe ik fout? Hoe goed uw foundation ook is, hij zal er maar zo goed uitzien als uw eigen huid. De ophoping van dode, droge huidcellen zorgt ervoor dat uw make-up er korstig uitziet. Wat u moet doen, is een peeling aanbrengen! Gebruik de True Cover™ scrub minstens 2 tot 3 keer per week en breng daarna een goede vochtinbrengende crème aan. Als u nu geen dagelijkse huidverzorging gebruikt, is het nu een goed moment om ermee te starten!

Waarom bevat mijn kit twee heel verschillende kleuren? Ik heb er maar één nodig.

We willen dat u met True Cover™ de absolute controle hebt! Elke kit bevat speciaal geselecteerde tinten. Dit zijn de meest waarschijnlijke kleuren aan elk uiteinde van uw huidtint. Als een van de twee kleuren echter niet overeenkomt met uw werkelijke huidskleur of als uw teint verandert met de seizoenen en meer of minder tijd buiten doorbrengt. Dan hebt u met deze contrasterende kleuren meer mogelijkheden om te mengen, zodat u steeds een aangepaste kleur kunt maken die perfect op uw teint afgestemd is.

Ik kan mijn verkleuring maar niet voldoende dekken. Wat moet ik doen?

Breng eerst een lichte en gelijkmatige basislaag aan. Gebruik uw vingers om het product in te wrijven om gezichts- of lichaamsharen zoveel mogelijk te vermijden. Denk eraan dat dit enkel een basislaag is en dat u zich nu geen zorgen moet maken over de verkleuring. Daarna gaat u terug en brengt u al kloppend een dun laagje kleur op de plaats die u moet bedekken. Denk eraan dat u een mooie overgang moet maken naar de omliggende zone, zodat het er natuurlijk uitziet. Blijf True Cover™ in dunne laagjes aanbrengen met dezelfde kloppende bewegingen tot u de gewenste dekking hebt. Gebruik uw borstel voor nauwkeurigere of kleinere plaatsen, zoals rond de neus.

Tips voor een langer resultaat

De True Cover™-formules zijn zowel water- als vlekbestendig. U kunt er dus zeker van zijn dat eventuele onregelmatigheden langer verhold zullen blijven en dat u overdag maar hele kleine bijwerkingen zult moeten doen. Denk eraan dat constant wrijven over het product met kleding of bij het afdrogen na het zwemmen een beetje van het product op uw kleding en handdoek kan komen.

Na het zwemmen of transpireren moet u steeds zachtjes deppen (niet wrijven) zodat er zo weinig mogelijk van het product wordt verwijderd.

Indien u toch nog wat meer dekking nodig hebt, moet u gewoon licht bijwerken zodat u True Cover™ gelijkmatig en mooi blijft. Denk er ook aan dat als u zware en olieachtige vochtinbrengende crèmes gebruikt (zoals petroleumgel, lichaamssolie enz.) onder uw foundation, deze het product afbreken, zodat het er vliekkerig gaat uitzien en makkelijker afgaat.

SNELLE TIPS VOOR TRUE COVER

1. Voordat u True Cover gebruikt, is het belangrijk om het product eerst te testen op een onopvallend deel van de huid om te kijken hoe uw huid reageert.
2. Zorg ervoor dat uw huid zorgvuldig gereinigd is – het wordt aangeraden om de huid zo'n 2 tot 3 keer per week te scrubben voor een beter resultaat bij het aanbrengen.
3. Hydrateer de huid na het scrubben met een goede vochtinbrengende crème. Gebruik geen zware of olieachtige crèmes, omdat de foundation dan sneller los zal laten.
4. U kunt de afzonderlijke kleuren mengen om de juiste tint voor uw huid te creëren.
5. Begin altijd met de lichtste van de 2 kleuren en voeg geleidelijk aan de donkerdere kleur toe tot u de juiste kleur heeft.
6. Breng True Cover altijd dun aan.
7. True Cover droogt snel; breng telkens aan op kleine delen van de huid en bevochtig uw vingers bij het mengen.
8. Wanneer u transpireert of gezwommen heeft, dep dan zachtjes om het product goed te laten zitten.